

733

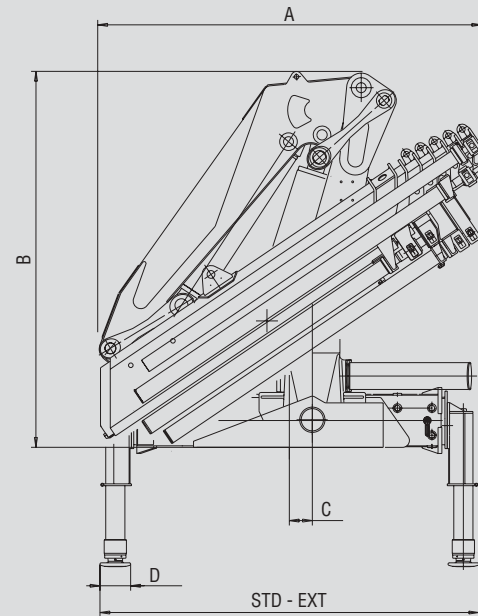
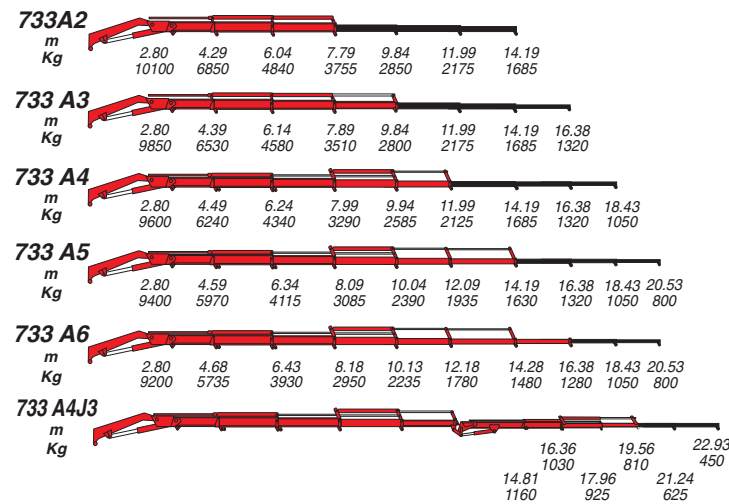
MODELLI MODELS	MOMENTO LIFTING MOMENT	SBRACCIO ORIZ. HORIZ. HYDRAULIC OUTREACH	PORTATA AL DISTRIBUTORE OIL FLOW TO THE CONTROL VALVE	SBRACCIO MAX. VERTICALE MAX VERTICAL REACH	PESO WEIGHT	PRESSIONE PRESSURE	INTERASSE STABILIZZATORI STANDARD APERTI DISTANCE BETWEEN CENTRES WITH OPENED OUTRIGGERS
	Tm.	m.	l.min	m.	Kg	bar	mm.
733 A2	29.5	7.79	80	11.10	3800	310	5300
733 A3	28.7	9.84	80	13.10	4010	310	5300
733 A4	28.0	11.99	80	15.14	4210	310	5300
733 A5	27.4	14.19	80	17.27	4390	310	5300
733 A6	26.9	16.38	80	19.39	4540	310	5300
733 A4J3	-	19.56	80	22.41	4840	310	5300

Autocarro consigliato - Recommended truck - Camion conseillé - Camion aconsejado
M.T.T. ton 24 - G.V.W. ton 24

STANDARD



STANDARD CE



733	A	B	C	STD	EXT	D
733 A2	2275	2450	150	2500	2500	200
733 A3	2425	2450	150	2500	2500	200
733 A4	2500	2450	150	2500	2500	200
733 A5	2500	2450	150	2500	2500	200
733 A6	2500	2450	150	2500	2500	200
733 A4J3	2460	2600	150	2500	2500	200

SPAZIO RICHIESTO PER L'INSTALLAZIONE NECESSARY SPACE FOR INSTALLATION

733	Con attivazioni-With extra function	
733 A2	1150	1375
733 A3	1150	1375
733 A4	1150	1375
733 A5	1300	
733 A6	1300	
733 A4J3	1375	



F.lli FERRARI CORPORATION S.p.A.

Via Pasubio, 3

42022 Boretto (RE) Italy

Tel. +39 0522/ 964921

Fax +39 0522/964405

E-mail:marketing@flliferrari.it

M.K.T. 5800108 03/04 3000



733

RED POWER



F.LLI FERRARI CORPORATION S.p.A.

Dati, descrizioni e illustrazioni sono indicativi e non impegnano F.lli Ferrari. Gru prodotte e/o commercializzate da F.lli Ferrari - Data, descriptions and illustrations are merely indicative and not binding. Cranes manufactured and marketed by F.lli Ferrari - Les données, descriptions et illustrations sont uniquement indicatives et n'engagent pas F.lli Ferrari. Grues produites et/ou vendues par F.lli Ferrari - Angaben, Beschreibungen und Abbildungen sind weisend und verpflichten nicht F.lli Ferrari. Die Kräne werden von F.lli Ferrari hergestellt und/oder vermarktet - Los datos, las descripciones y las ilustraciones son indicativos y no implican compromiso para F.lli Ferrari. Gruas producidas y/o comercializadas por F.lli Ferrari - Os dados as descrições e ilustrações são indicativos e não comprometem F.lli Ferrari. Guindaste produzidos e/ou comercializados pela F.lli Ferrari.

Ferrari 733



I

La gru F.III Ferrari mod. 733 racchiude in se caratteristiche tecniche e meccaniche di elevata qualità

- Acciai ad alto limite di snervamento
- Basamento e pignone colonna in fusione
- Struttura interamente sabbiata
- Bracci esagonali
- Sbracci fino a 16.38 m (20.53 con prolunga meccanica)
- Valvole di sicurezza flangiata
- Valvola rigenerativa sugli sfili idraulici
- Comandi bilaterali
- Raccordi girevoli su distributore
- Distributore proporzionale Compensato Danfoss PVG 32
- Limitatore di momento (CE)
- ECM Electronic Crane Manager
- Stabilizzatori fissi
- Stab. estendibili idraulicamente
- Pattini di scorrimento con ripresa gioco autoserrante
- Boccole autolubrificanti
- Raccorderia SAE J 1514I
- Gancio girevole
- Kit di montaggio compreso
- Red Power

Accessori

- Prolunghe meccaniche
- Comandi supplementari attivati*
- Stabilizzatori extraestendibili (6.400)
- Stabilizzatori rotanti automatici
- Piattello stabilizzatore snodato
- Traverse supplementari
- Utilizzo con attrezzo*
- Dispositivo di controllo RLC
- Verricello idraulico
- Comando a distanza
- Scambiatore di calore
- Sedile

*) solo/only A2-A3-A4



GB

The crane model 733 from F.III Ferrari has been projected and manufactured with high quality technical and mechanical characteristics

- Steel at high yielding edge
- Basement and column pinion by melding made
- Structure fully sandblasted
- Hexagonal booms
- Hydraulic outreach until 16.38 mt (20.53 with mechanical boom)
- Flanged valves
- Regenerating valve on hydraulic booms
- Bilateral controls
- Turning fittings on the control valve
- Proportional control valve Danfoss PVG 32
- Load limiting device (CE)
- ECM Electronic Crane Manager
- Fixed outriggers
- Hydraulic opening cylinders
- Sliding pad with self-adjusting gap
- Self-tapping bushings
- SAE JIC 1514I fittings
- Turning hook
- Mounting kit included
- Red Power

Accessories

- Mechanical booms
- Extra functions*
- Extra wide outriggers (6.400)
- Automatic turning outriggers
- Articulated outrigger plate
- Extra beams
- Use with special equipments*
- Load radio checking device RLC
- Hydraulic winch
- Remote control
- Oil cooler
- Top seat



F

La grue modèle 733 F.III Ferrari est conçue avec des caractéristiques techniques et mécaniques de plus haute qualité

- Acier à haut niveau de déformation plastique
- Embase et pignon colonne moulés
- Structure complètement sablée
- Rallonges hexagonales
- Portée Hydraulique jusqu'à 16.38 Mt (20.53 mt avec rallonges mécaniques)
- Vannes bridées
- Vanne regeneration huile sur rallonges hydrauliques
- Commandes bilatérales
- Raccords tournants sur distributeur
- Distributeur proportionnel Danfoss PVG 32
- Limiteur de moment (CE)
- ECM Electronic Crane Manager
- Béquilles fixes
- Béquilles à ouverture hydraulique
- Patins de coulissement auto enregistables
- Douilles autolubrifiantes
- Raccords SAE-JIC 1514I
- Crochet tournant
- Kit de montage inclus
- Red Power

Accessoires

- Rallonges mécaniques
- Circuits supplémentaires activées*
- Béquilles extra larges (6.400)
- Béquilles pivotantes automatiques
- Plat d'appui béquille avec joint à rotule
- Poutres bâquilles supplémentaires
- Utilisation avec accessoires*
- Dispositif de contrôle de la charge RLC
- Treuil hydraulique
- Commande à distance
- Refroidisseur huile
- Siège en haut



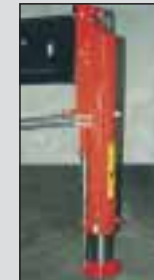
D

Das Kranmodell 733 vom F.III Ferrari ist mit höchsten Qualität für technischen und mechanischen Eigenschaften projiziert und hergestellt worden

- Stahl am hohen einträglichen Rand
- Sockel und Zahnrad beim Schmelzen gemacht
- Struktur voll Sand gestrahlt
- Sechseckige Ausschube
- Hydraulischen Reichweiten bis 16.38 mt. (20.53 mt mit mechanischen Ausschube)
- Geflanscht Ventilen
- Regenerations-Ventil auf die Ausschube
- Zweiseitige Kontrollen
- Drehbar Anschlusse auf Steuerung
- Proportional Steuerung Danfoss PVG 32
- Lasthaltventil (CE)
- ECM Electronic Crane Manager
- Fest Abstützungen
- Abstützungen mit hydraulischen Öffnung
- Gleitschuh mit Selbstnachsteller Spiel
- Selbstschmierende Buchsen
- SAE-JIC 1514I Anschlusse
- Schwenkbar Haken
- Einsatzbau eingeschlossen
- Red Power

Zubehöre

- Mechanische Ausschube
- Zusatzfunktionen*
- Extra-weit Abstützungen (6.400)
- Automatisch Dreh-Abstützungen
- Gelenkstutzscheibe
- Zusatzabstützungen
- Benutzung mit Zubehöre*
- Gewichtskontrolle Vorrichtung RLC
- Hydraulischer Winde
- Fernsteuerung
- Ölkühler
- Hochsitz



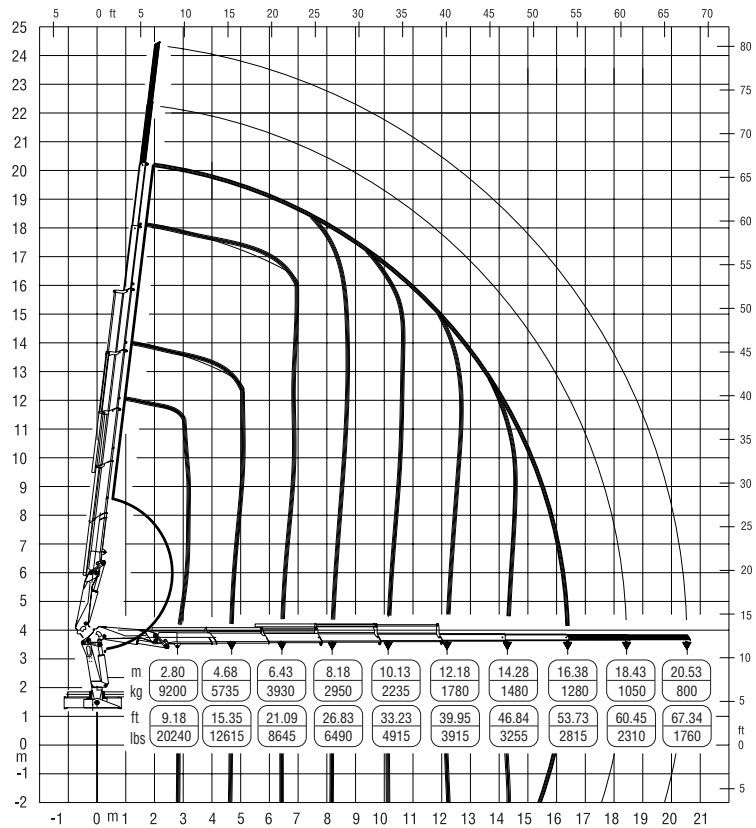
SP

El modelo de la grúa 733 de F.III Ferrari se ha proyectado y fabricado con características técnicas y mecánicas de alta calidad

- Acero en el alto borde de rendimiento
- Piñón de la columna y basamento moldeados
- Estructura completamente arenada
- Prolongas hexagonales
- Alcances hidraulicos hasta mt. 16.38 (20.53 mt con prolongas mecanicas)
- Valvulas rebordeadas
- Valvula de regeneración sobre las prolongas
- Mandos bilaterales
- Empalmes giratorios sobre distribidor
- Distribuidor proporcional Danfoss PVG 32
- Limitador de momento (CE)
- ECM Electronic Crane Manager
- Patas fijas
- Patas con abiertura hidraulica
- Patín de deslizamiento con juego autoregularable
- Casquillos autolubricantes
- Empalmes SAE-JIC 1514I
- Gancho giratorio
- Kit de montaje incluido
- Red Power

Acesorios

- Prolongas mecánicas
- Activaciones adicionales*
- Patas extra-largas (6.400)
- Patas giratorias automaticas
- Plato de apoyo de patas articulado
- Patas adicionales
- Utilización con acesorios*
- Dispositivo de verificación de carga RLC
- Cabrestante hidraulico
- Mando a distancia
- Cambiador de calor
- Puesto de mando arriba

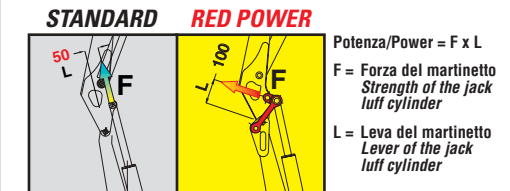


Questo dispositivo visualizza su un display collocato in prossimità dei comandi il carico applicato al gancio della gru, rendendo l'utilizzo delle prolunghe meccaniche sicuro secondo la normativa europea EN 12999.

This device shows the load at the hook on a display placed near the controls, making safe the use of the mechanical booms following the European rule EN 12999.



RED POWER, FINO AL DOPPIO DELLA POTENZA*
RED POWER, TWICE THE POWER*



POWER 50% **POWER 100%**

Red power è sinonimo di maggior potenza di articolazione dei bracci gru, realizzato tramite un sistema di bielle di articolazione.
 "Red Power" means more leverage to the crane booms. This leverage is achieved through an articulating connecting rod system.



RED POWER
Ferrari