

945


945

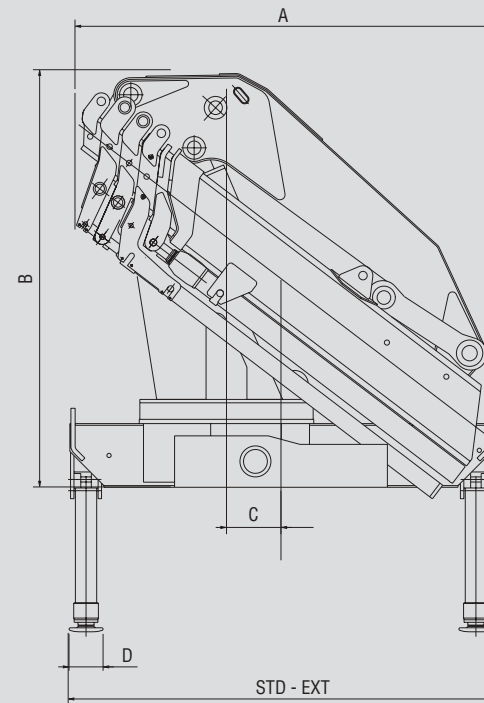
MODELLI MODELS	MOMENTO LIFTING MOMENT	SBRACCIO ORIZ. HORIZ. HYDRAULIC OUTREACH	PORTATA AL DISTRIBUTORE OIL FLOW TO THE CONTROL VALVE	SBRACCIO MAX. VERTICALE MAX VERTICAL REACH	PESO WEIGHT	PRESSIONE PRESSURE	INTERASSE STABILIZZATORI STANDARD APERTI DISTANCE BETWEEN CENTRES WITH OPENED OUTRIGGERS	INTERASSE STAB. EXTRA APERTI EXTRA WIDE DISTANCE BETWEEN CENTRES WITH OPENED OUTRIGGERS
	Tm.	m.	l/min	m.	Kg	bar	mm.	mm.
945 A2	39.90	7.75	65	11.74	4362	285	6020	8520
945 A3	39.20	9.98	65	13.85	4682	285	6020	8520
945 A4	38.60	12.32	65	16.05	4942	285	6020	8520
945 A5	37.90	14.45	65	18.08	5132	285	6020	8520
945 A3J3	39.20	17.56	65	20.86	5432	285	6020	8520
945 A4J3	38.60	19.89	65	23.06	5692	285	6020	8520

Autocarro consigliato - Recommended truck - Camion conseillé - Camion aconsejado
M.T.T. ton 24 - G.V.W. ton 24

STANDARD



STANDARD CE



945	A	B	C	STD	EXT	D
945 A2	2210	2450	320	2500	2500	200
945 A3	2340	2450	320	2500	2500	200
945 A4	2450	2450	320	2500	2500	200
945 A5	2450	2450	320	2500	2500	200
945 A3J3	2470	2630	320	2500	2500	200
945 A4J3	2470	2630	320	2500	2500	200

SPAZIO RICHIESTO PER L'INSTALLAZIONE
NECESSARY SPACE FOR INSTALLATION

945	Con attivazioni-With extra function	
945 A2	1265	1565
945 A3	1265	1565
945 A4	1265	1565
945 A5	1265	1565
945 A3J3	1565	
945 A4J3	1565	

945 A2	2.65	4.09	5.78	7.75	9.87	11.98	14.17	
m	14215	9780	6785	5160	3980	3165	2555	
Kg								
945 A3	2.65	4.23	5.91	7.88	9.98	12.09	14.27	16.21
m	13925	9325	6440	4855	3860	3075	2480	2130
Kg								
945 A4	2.65	4.34	6.05	8.02	10.12	12.32	14.49	16.43
m	13645	8895	6115	4570	3590	2950	2365	2010
Kg								1720
945 A5	2.65	4.47	6.18	8.15	10.25	12.25	14.45	16.36
m	13345	8475	5790	4280	3320	2690	2305	1955
Kg								1670
945 A3J3						14.36	17.56	20.88
m						12.88	15.96	19.18
Kg						2000	1065	450
						2505	1385	750
945 A4J3							16.69	19.89
m							15.21	18.29
Kg							1865	1385
							1675	1065
							21.52	23.22
							1865	750



F.lli FERRARI CORPORATION S.p.A.

Via Pasubio, 3

42022 Boretto (RE) Italy

Tel. +39 0522/964921

Fax +39 0522/964405

E-mail: marketing@flliferrari.it

Dati, descrizioni e illustrazioni sono indicativi e non impegnano F.lli Ferrari. Gru prodotte e/o commercializzate da F.lli Ferrari - Data, descriptions and illustrations are merely indicative and not binding. Cranes manufactured and marketed by F.lli Ferrari - Les données, descriptions et illustrations sont uniquement indicatives et n'engagent pas F.lli Ferrari. Grues produites et/ou vendues par F.lli Ferrari - Angaben, Beschreibungen und Abbildungen sind weisend und verpflichten nicht F.lli Ferrari. Die Kräne werden von F.lli Ferrari hergestellt und/oder vermarktet - Los datos, las descripciones y las ilustraciones son indicativos y no implican compromiso para F.lli Ferrari. Guas producidas y/o comercializadas por F.lli Ferrari - Os dados as descrições e ilustrações são indicativos e não comprometem F.lli Ferrari. Guindaste produzidos e/ou comercializados pela F.lli Ferrari.

M.K.T. 5800121 05/04 3000



945
RED POWER



F.LLI FERRARI CORPORATION S.p.A.

FERRARI 945



I

La gru F.Ili Ferrari mod. 945 racchiude in se caratteristiche tecniche e meccaniche di elevata qualità

- Acciai ad alto limite di snervamento
- Struttura interamente sabbiata
- Bracci esagonali
- Sbracci fino a 14.45 m (19.89 con Jib)
- Valvole di sicurezza flangiata
- Comandi bilaterali
- Raccordi girevoli su distributore
- Distributore proporzionale Compensato Danfos PVG 32
- Limitatore di momento (CE)
- ECM
- Stabilizzatori fissi
- Stab. estendibili idraulicamente
- Pattini di scorrimento con ripresa gioco autoserrante
- Boccole autolubrificanti
- Raccorderia SAE J 1514I
- Gancio girevole
- Kit di montaggio compreso
- Red Power
- Power Boost

Accessori

- Prolunghe meccaniche
- Piattello stabilizzatore snodato
- Traverse supplementari
- Comandi supplementari attivati
- Verricello idraulico
- Comando a distanza
- Sedile
- Utilizzo con attrezzo
- Dispositivo di controllo RLC
- Scambiatore di calore



GB

The crane model 945 from F.Ili Ferrari has been projected and manufactured with high quality technical and mechanical characteristics

- Steel at high yielding edge
- Structure fully sandblasted
- Hexagonal booms
- Hydraulic outreach until 14.45 mt (19.89 with Jib)
- Flanged valves
- Bilateral controls
- Turning fittings on the control valve
- Proportional control valve Danfos PVG 32
- Load limiting device (CE)
- ECM
- Fixed outriggers
- Hydraulic opening cylinders
- Sliding pad with self-adjusting gap
- Self-tapping bushings
- SAE JIC 1514I fittings
- Turning hook
- Mounting kit included
- Red Power
- Power Boost

Accessories

- Mechanical booms
- Extra beams
- Extra functions
- Hydraulic winch
- Remote control
- Top seat
- Use with special equipments
- Load radio checking device RLC
- Oil cooler



F

La grue modèle 945 F.Ili Ferrari est conçue avec des caractéristiques techniques et mécaniques de plus haute qualité

- Acier à haut niveau de déformation plastique
- Structure complètement sablée
- Rallonges hexagonales
- Portée Hydraulique jusqu'à 14.45 Mt (19.89 mt avec Jib)
- Vannes bridées
- Commandes bilatérales
- Raccords tournants sur distributeur
- Distributeur proportionnel Danfos PVG 32
- Limiteur de moment (CE)
- ECM
- Béquilles fixes
- Béquilles à ouverture hydraulique
- Patins de coulissement auto enregistables
- Douilles autolubrifiantes
- Raccords SAE-JIC 1514I
- Crochet tournant
- Kit de montage inclus
- Red Power
- Power Boost

Accessoires

- Rallonges mécaniques
- Poutres à quilles supplémentaires
- Circuits supplémentaires activées
- Treuil hydraulique
- Commande à distance
- Siège en haut
- Utilisation avec accessoires
- Dispositif de contrôle de la charge RLC
- Refroidisseur huile



D

Das Kranmodell 945 vom F.Ili Ferrari ist mit höchsten Qualität für technischen und mechanischen Eigenschaften projiziert und hergestellt worden

- Stahl am hohen einträglichen Rand
- Struktur voll Sand gestrahlt
- Sechseckige Ausschube
- Hydraulischen Reichweiten bis 14.45 mt. (19.89 mt mit Jib)
- Geflanscht Ventilen
- Zweiseitige Kontrollen
- Drehbar Anschlüsse auf Steuerung
- Proportional Steuerung Danfos PVG 32
- Lasthaltventil (CE)
- ECM
- Fest Abstützungen
- Abstützungen mit hydraulischen Öffnung
- Gleitschuh mit Selbstnachsteller Spiel
- Selbstschmierende Buchsen
- SAE-JIC 1514I Anschlüsse
- Schwenkbar Haken
- Einsatzbau eingeschlossen
- Red Power
- Power Boost

Zubehöre

- Mechanische Ausschube
- Zusatzabstützungen
- Zusatzfunktionen
- Hydraulischer Winde
- Fernsteuerung
- Hochsitz
- Benutzung mit Zubehöre
- Gewichtskontrolle Vorrichtung RLC
- Ölkühler



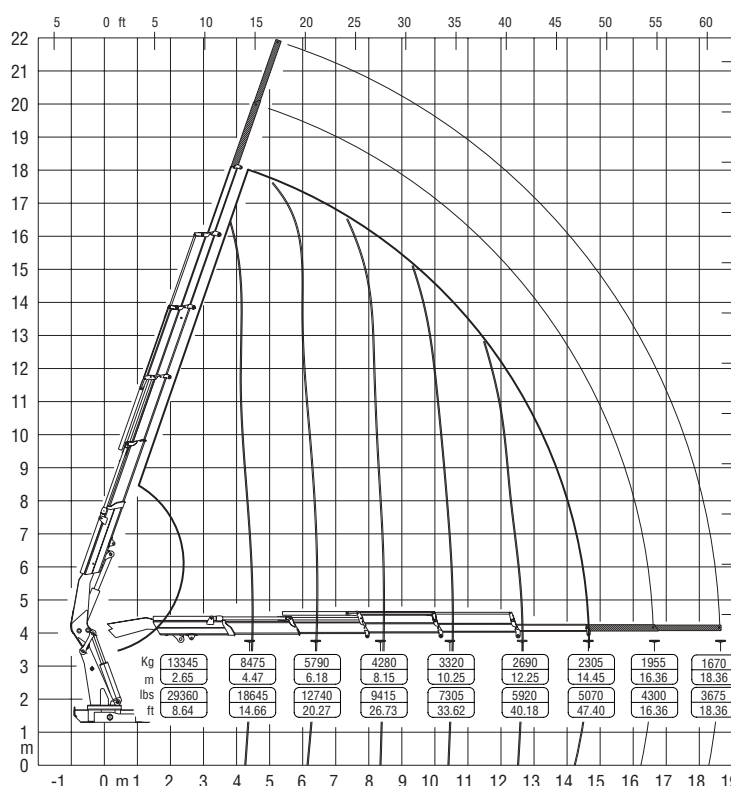
SP

El modelo de la grúa 945 de F.Ili Ferrari se ha proyectado y fabricado con características técnicas y mecánicas de alta calidad

- Acero en el alto borde de rendimiento
- Estructura completamente arenada
- Prolongas hexagonales
- Alcances hidraulicos hasta mt. 14.45 (19.89 mt con Jib)
- Valvulas rebordeadas
- Mandos bilaterales
- Empalmes giratorios sobre distribiodor
- Distribuidor proporcional Danfos PVG 32
- Limitador de momento (CE)
- ECM
- Patas fijas
- Patas con abertura hidraulica
- Patin de deslizamiento con juego autoreguleable
- Casquillos autolubrificantes
- Empalmes SAE-JIC 1514I
- Gancho giratorio
- Kit de montaje incluido
- Red Power
- Power Boost

Accesorios

- Prolongas mecamicas
- Patas adicionales
- Activaciones adicionales
- Cabrestante hidraulico
- Mando a distancia
- Puesto de mando arriba
- Utilización con acesorios
- Dispositivo de verificación de carga RLC
- Cambiador de calor



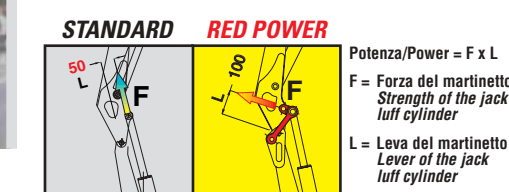
Questo dispositivo visualizza su un display collocato in prossimità dei comandi il carico applicato al gancio della gru, rendendo l'utilizzo delle prolunghe meccaniche sicuro secondo la normativa europea EN 12999.

This device shows the load at the hook on a display placed near the controls, making safe the use of the mechanical booms following the European rule EN 12999.



RED POWER, FINO AL DOPPIO DELLA POTENZA*

RED POWER, TWICE THE POWER*



POWER 50% **POWER 100%**

Red power è sinonimo di maggior potenza di articolazione dei bracci gru, realizzato tramite un sistema di bielle di articolazione.

"Red Power" means more leverage to the crane booms. This leverage is achieved through an articulating connecting rod system.

